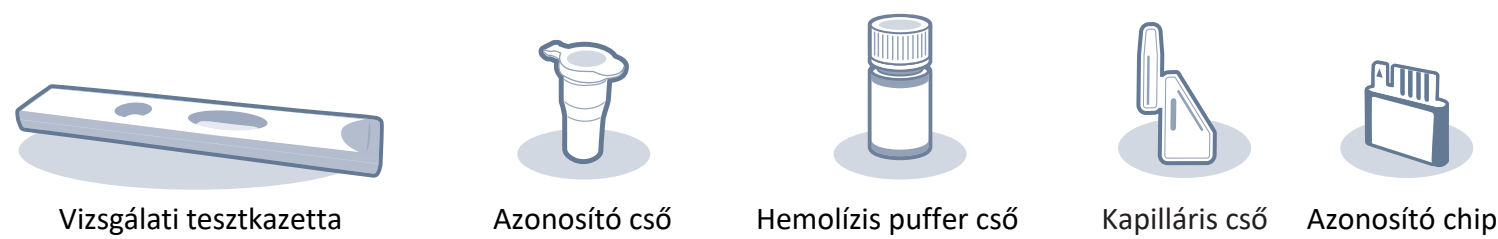


A vizsgálat komponensei



Győződjön meg arról, hogy a kit komponenseinek tételszáma (LOT száma) megegyezik.

LOT megegyezés: LOT

Ha az extrakciós puffercsövet hűtőszekrényben tárolják, közvetlenül a vizsgálat előtt tegye ki a mintagyűjtő csövet szobahőmérsékletre legalább 30 percre.

A vizsgálat beállítása

A vizsgálat folyamata

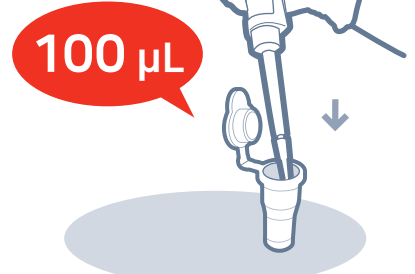
1 Helyezzen be egy tesztkazettát az i-chamber nyílásába



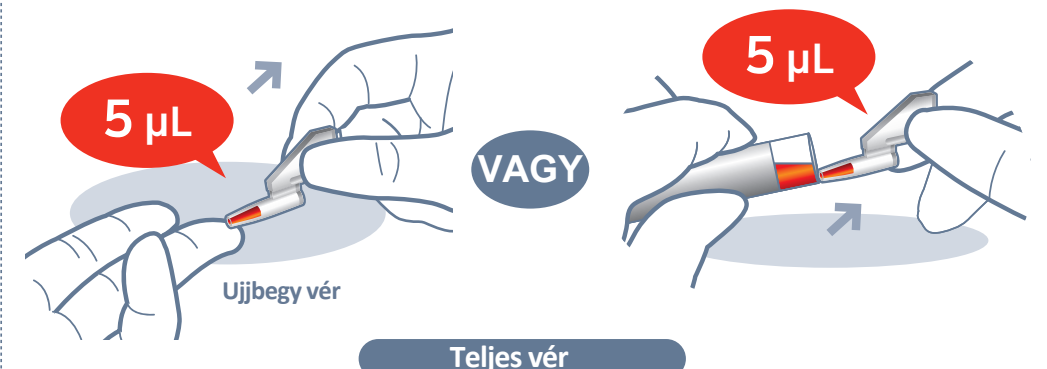
1 Mérjen ki 100µl hemolízis puffert



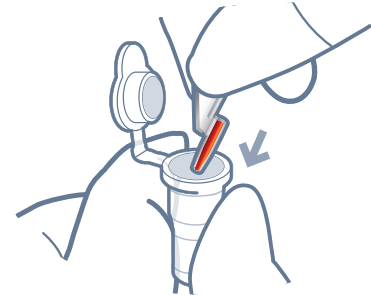
2 Mérje hozzá a detekciós puffer csőhöz



3 Vegyen ki a teljes vérből



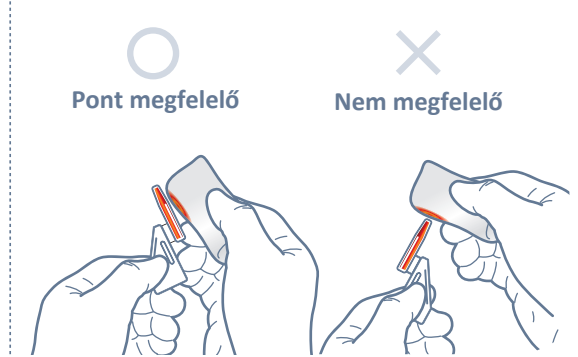
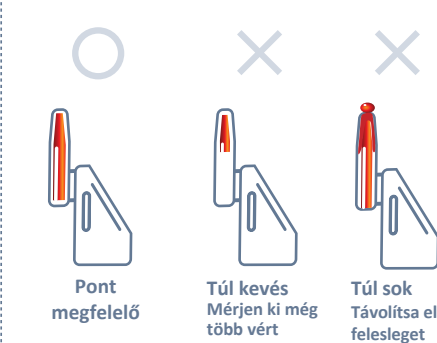
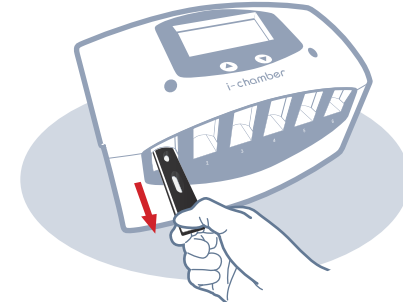
4 Helyezze a kapilláris csövet a detektáló puffercsőbe



5 Rázza össze a detekciós puffer csövet



6 Vegye ki félig a tesztkazettát



7 Mérjen ki 75µl mintakeveréket



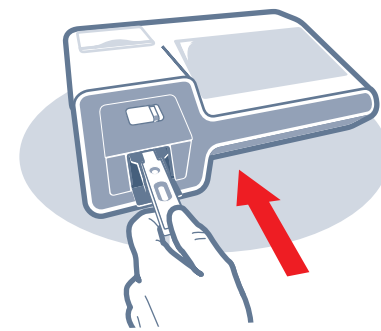
8 Adja a 75µl-t a mintaüregbe.



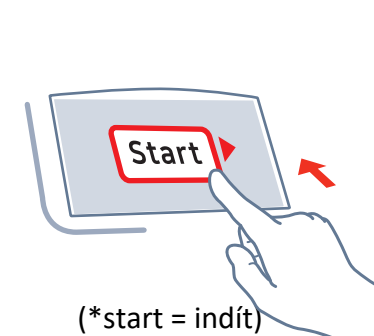
9 Helyezze be a tesztkazettát az i-chamber-be és inkubálja 12 percig



10 Helyezze be a tesztkazettát



11 Nyomja meg a "Start" gombot



12 Olvassa le a vizsgálat eredményét

